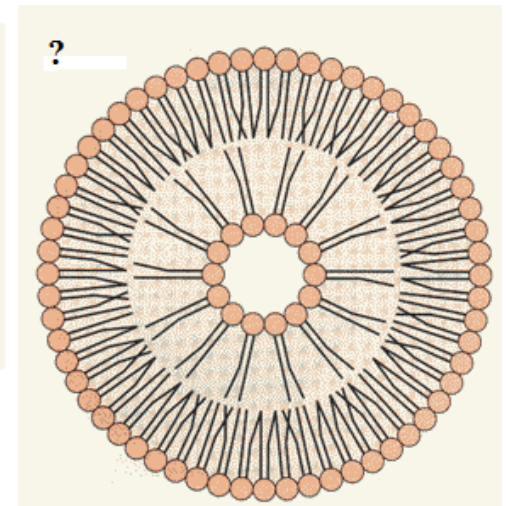
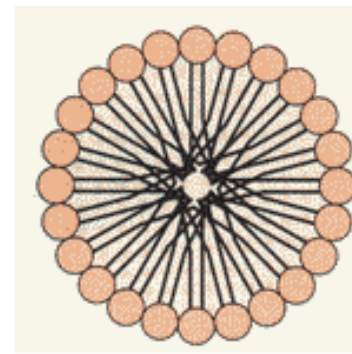
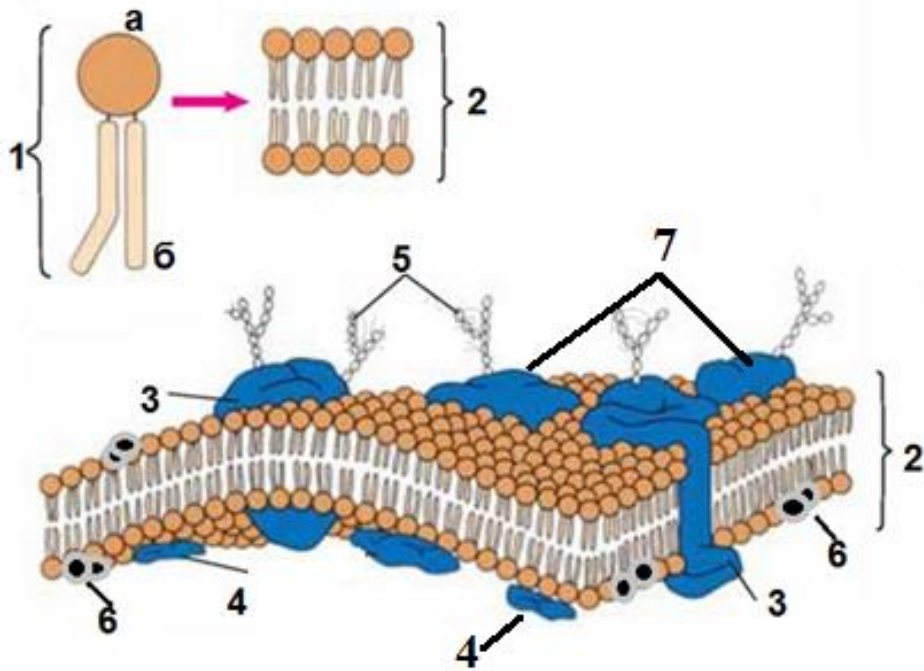


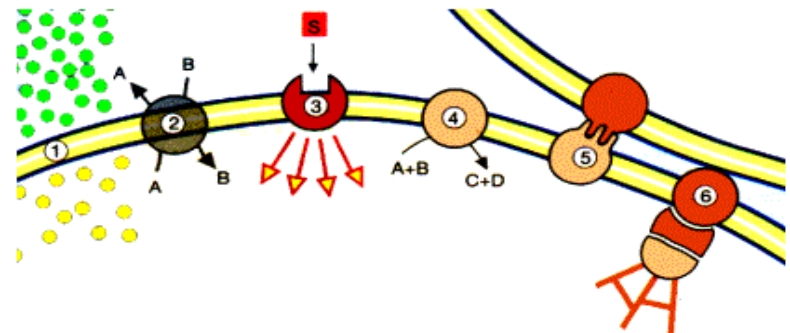
# **Семинарское занятие 1**

**Тема: Поверхностный аппарат  
клетки. Клеточная мембрана.**

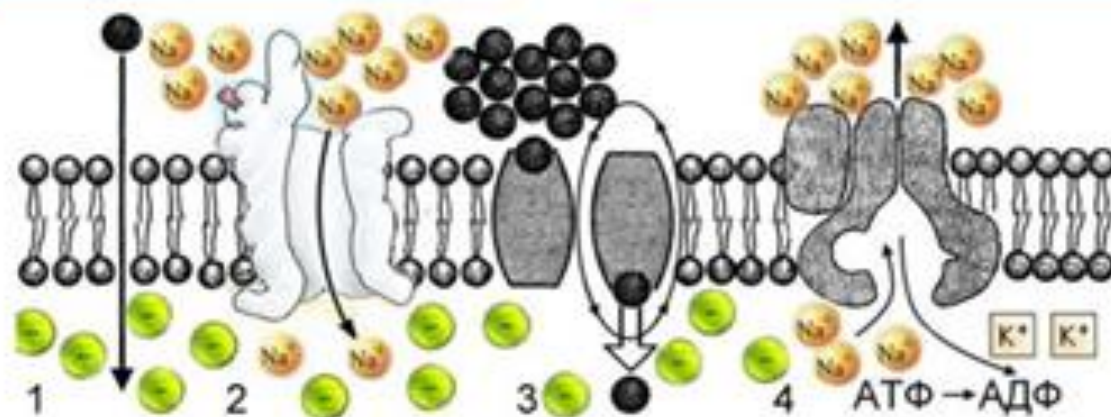
Схемы и рисунки для проработки  
теоретического материала

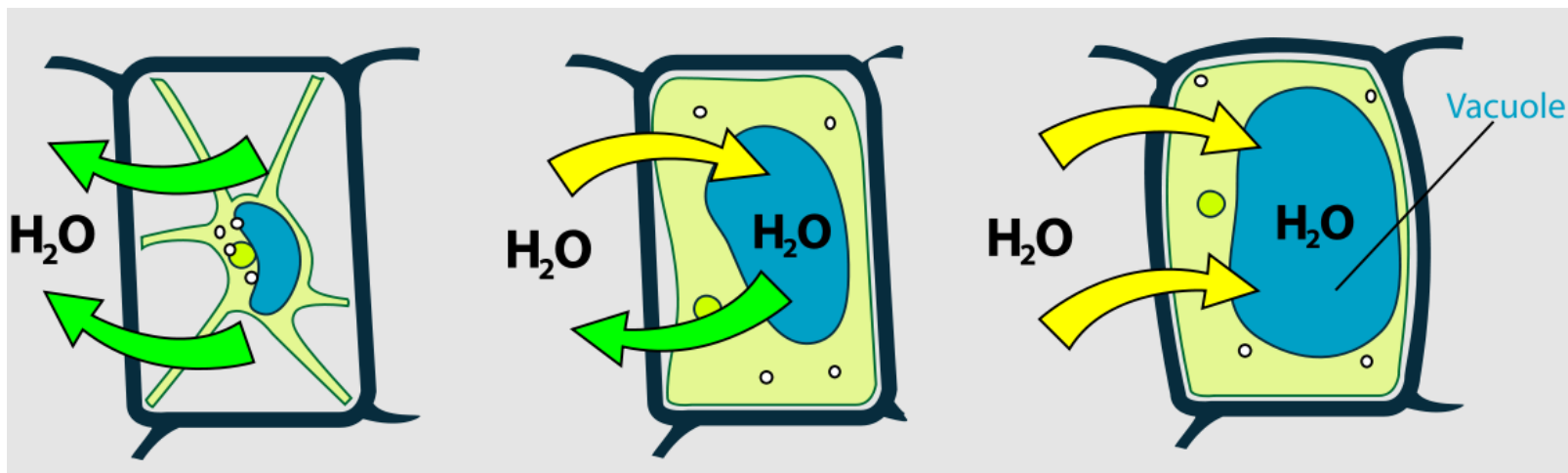
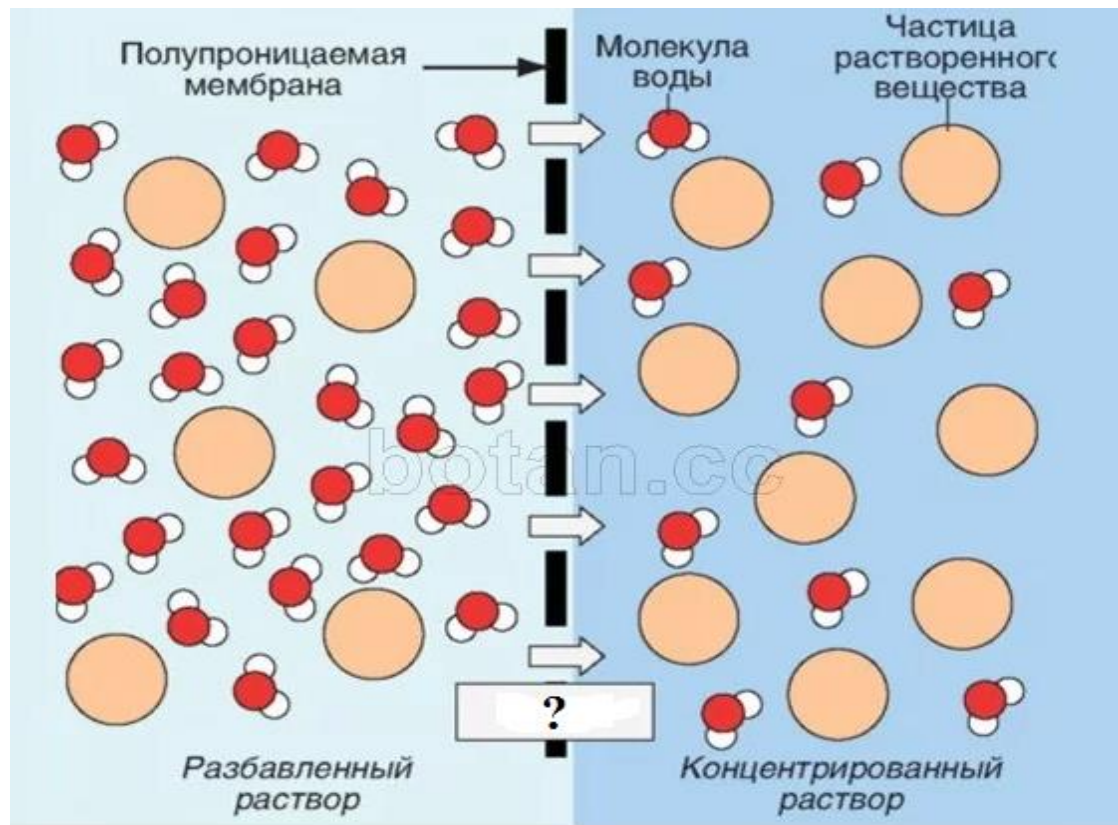


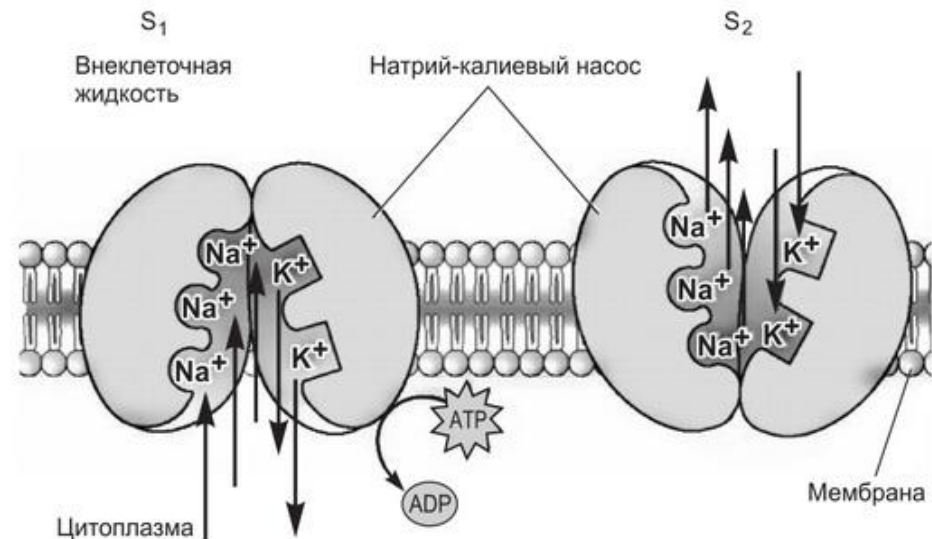
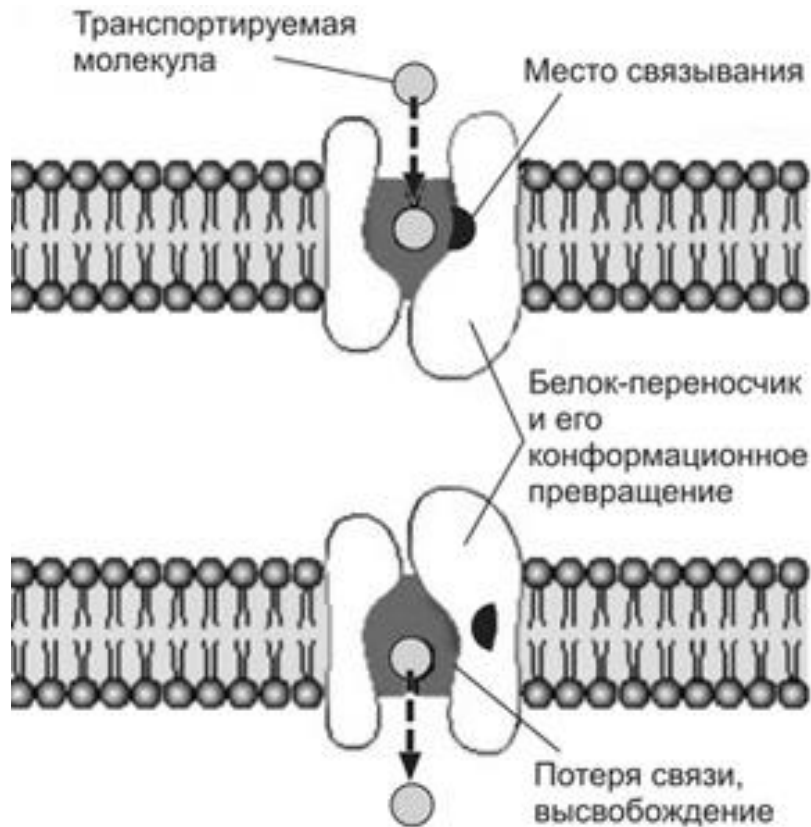
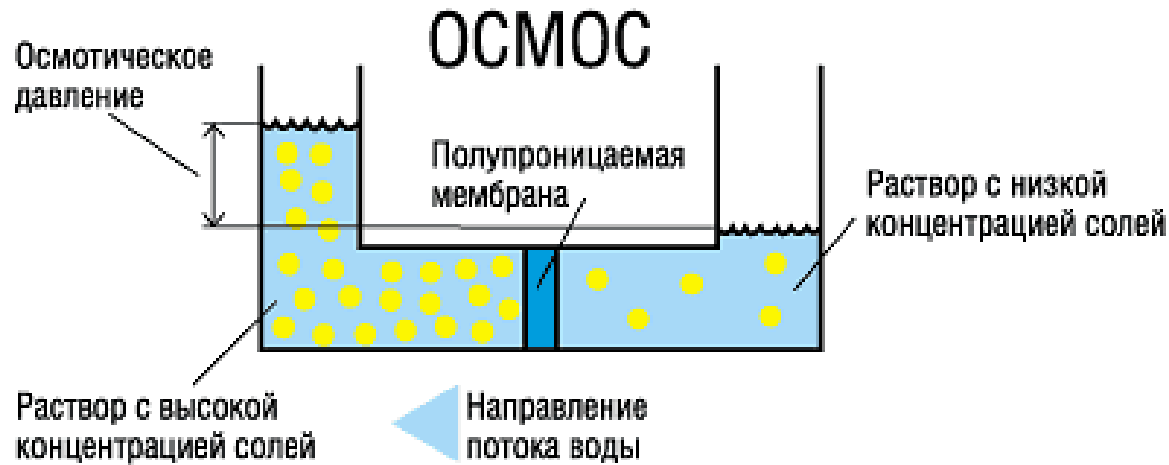
### функции плазмалеммы

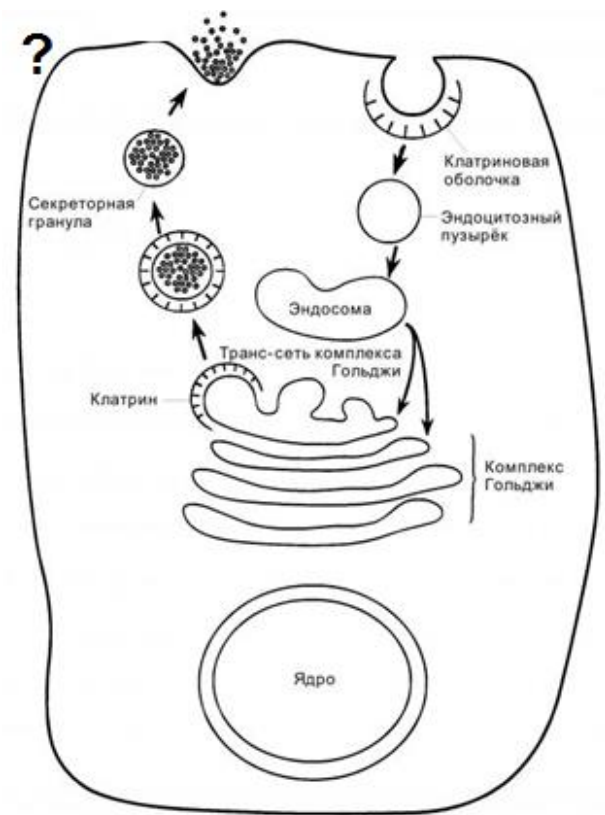
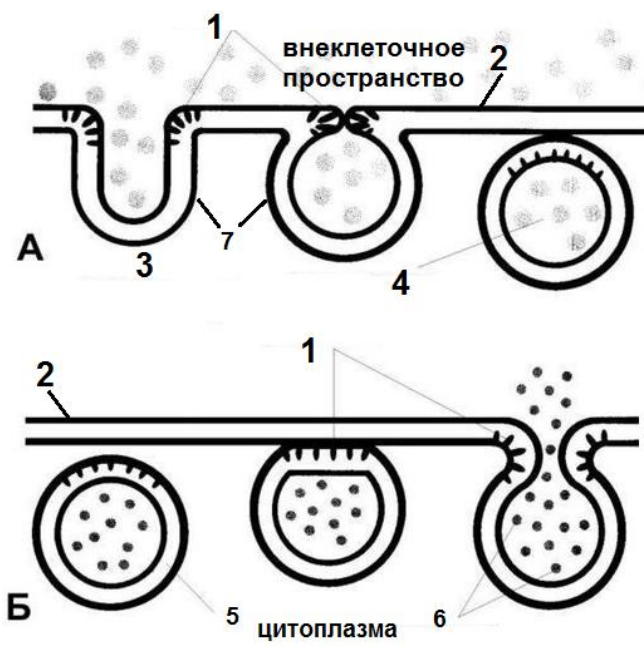
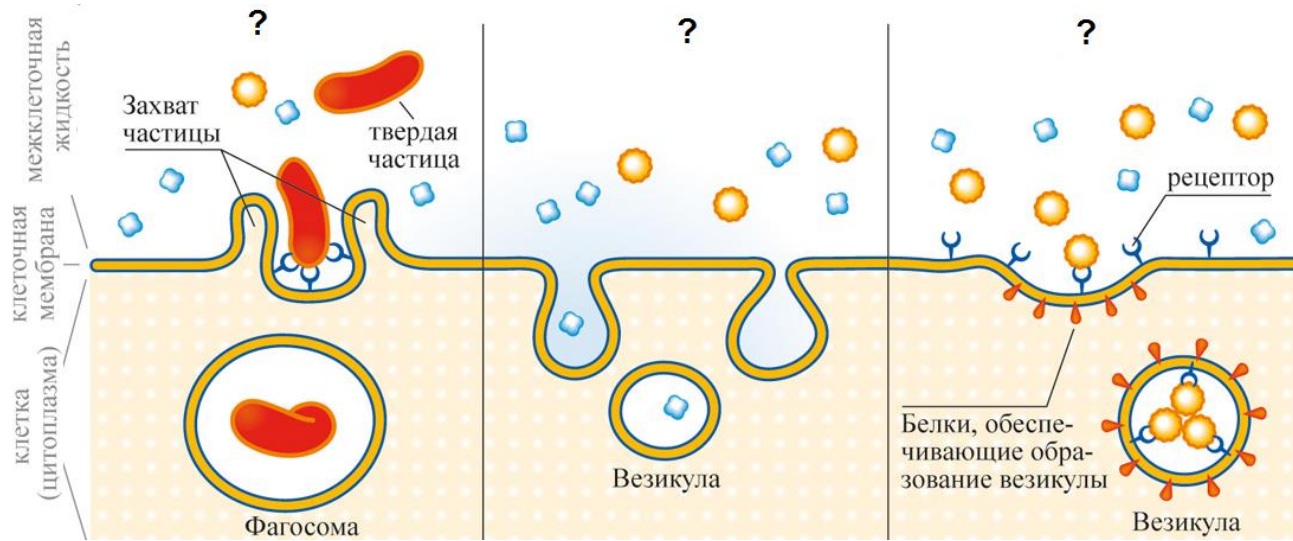


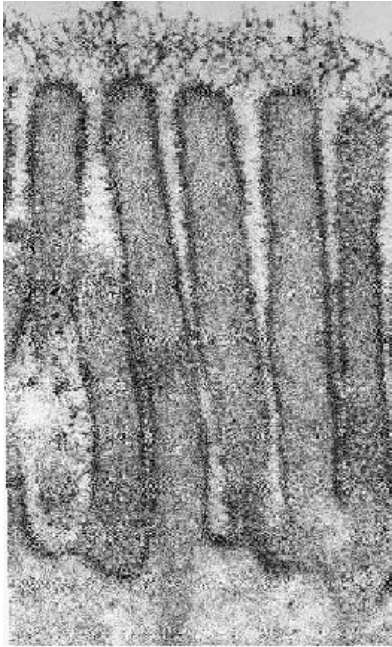
# виды транспорта через мембрану



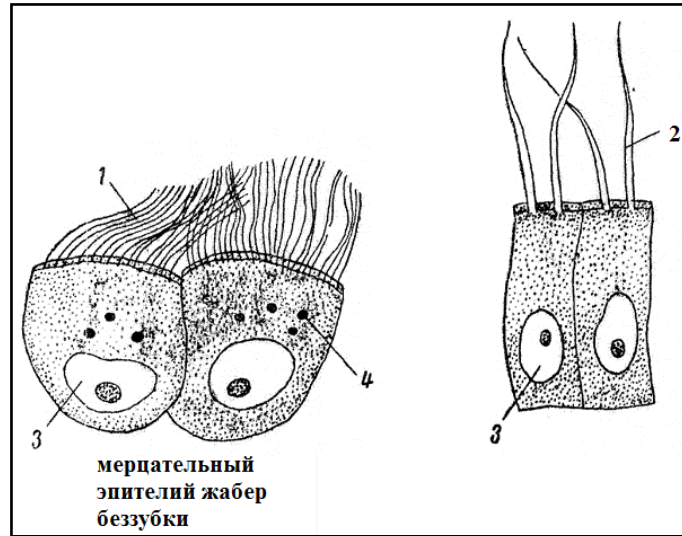




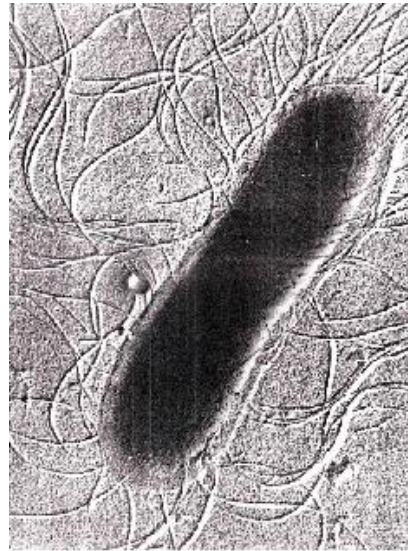




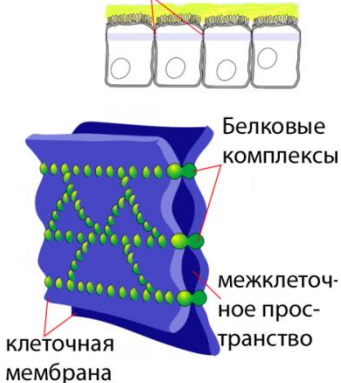
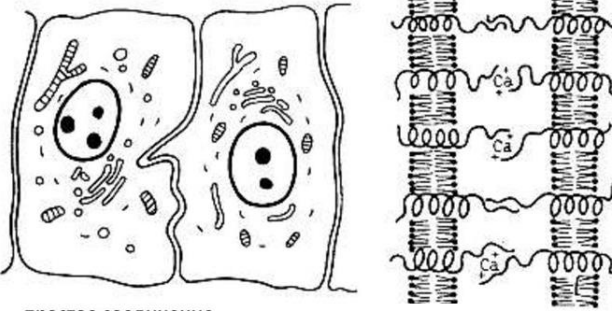
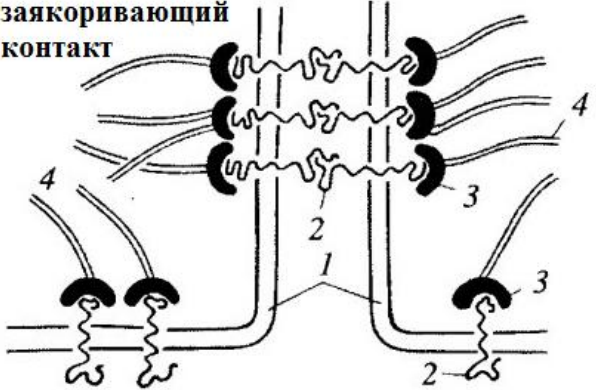
**ЭПИТЕЛИАЛЬНЫЕ  
КЛЕТКИ  
КИШЕЧНИКА**



**мерцательный  
эпителий жабер  
беззубки**



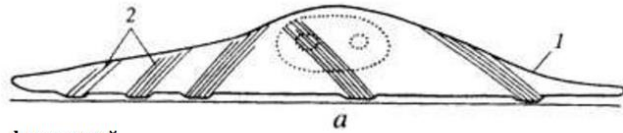
**клетка бактерий**

Тип межклеточного контакта	Особенность строения	Функция
<p data-bbox="324 101 529 125">Плотные контакты</p>  <p data-bbox="426 247 550 297">Белковые комплексы</p> <p data-bbox="426 401 550 479">межклеточное пространство</p> <p data-bbox="208 465 324 511">клеточная мембрана</p>		
<p data-bbox="285 546 633 589">Простой контакт</p>  <p data-bbox="112 903 434 946">простое соединение без участия специальных структур</p> <p data-bbox="542 915 724 946">трансмембранные гликопротеиды</p>		
<p data-bbox="125 996 357 1053">заякоривающий контакт</p> 		

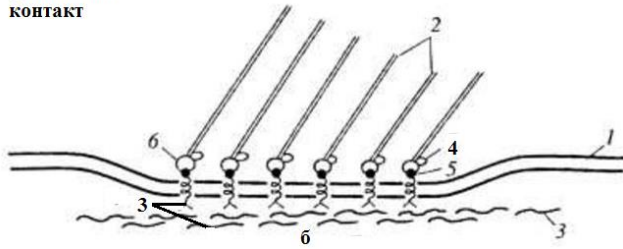
**Тип межклеточного контакта**

**Особенность строения**

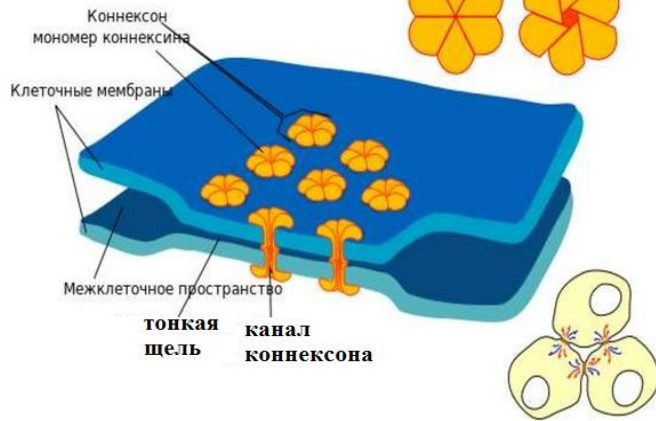
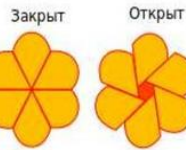
**Функция**



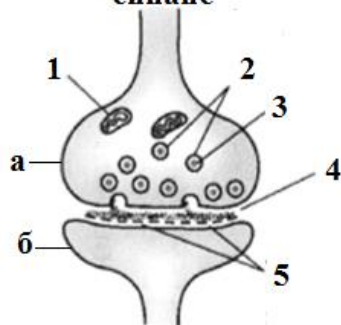
**фокальный контакт**

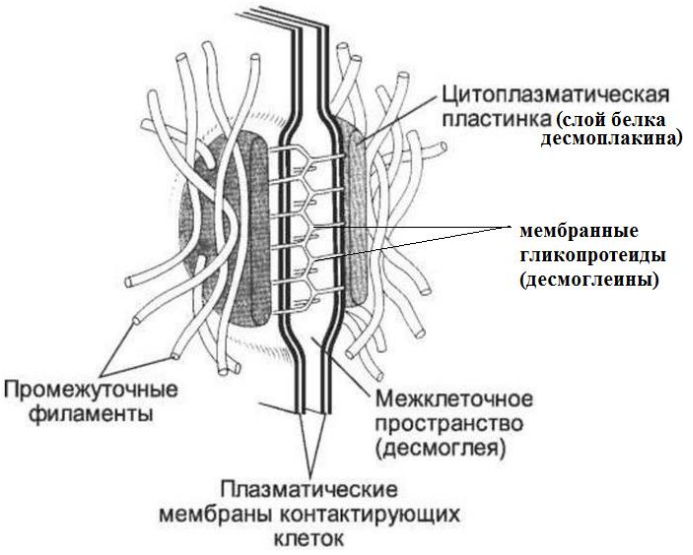
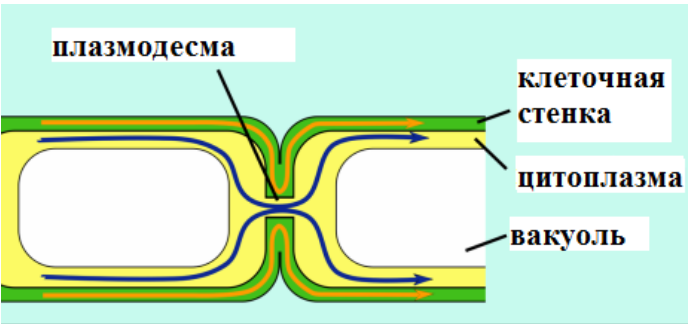


**Щелевые контакты**



**синапс**



Тип межклеточного контакта	Особенность строения	Функция
<p style="text-align: center;"><b>десмосома</b></p>  <p>Цитоплазматическая пластинка (слой белка десмоплакина)</p> <p>мембранные гликопротеиды (десмоглеины)</p> <p>Промежуточные филаменты</p> <p>Межклеточное пространство (десмоглея)</p> <p>Плазматические мембраны контактирующих клеток</p>		
 <p><b>плазмодесма</b></p> <p>клеточная стенка</p> <p>цитоплазма</p> <p>вакуоль</p> <p>— симпласт</p> <p>— апопласт</p>		