


Туристический объект Беларуси

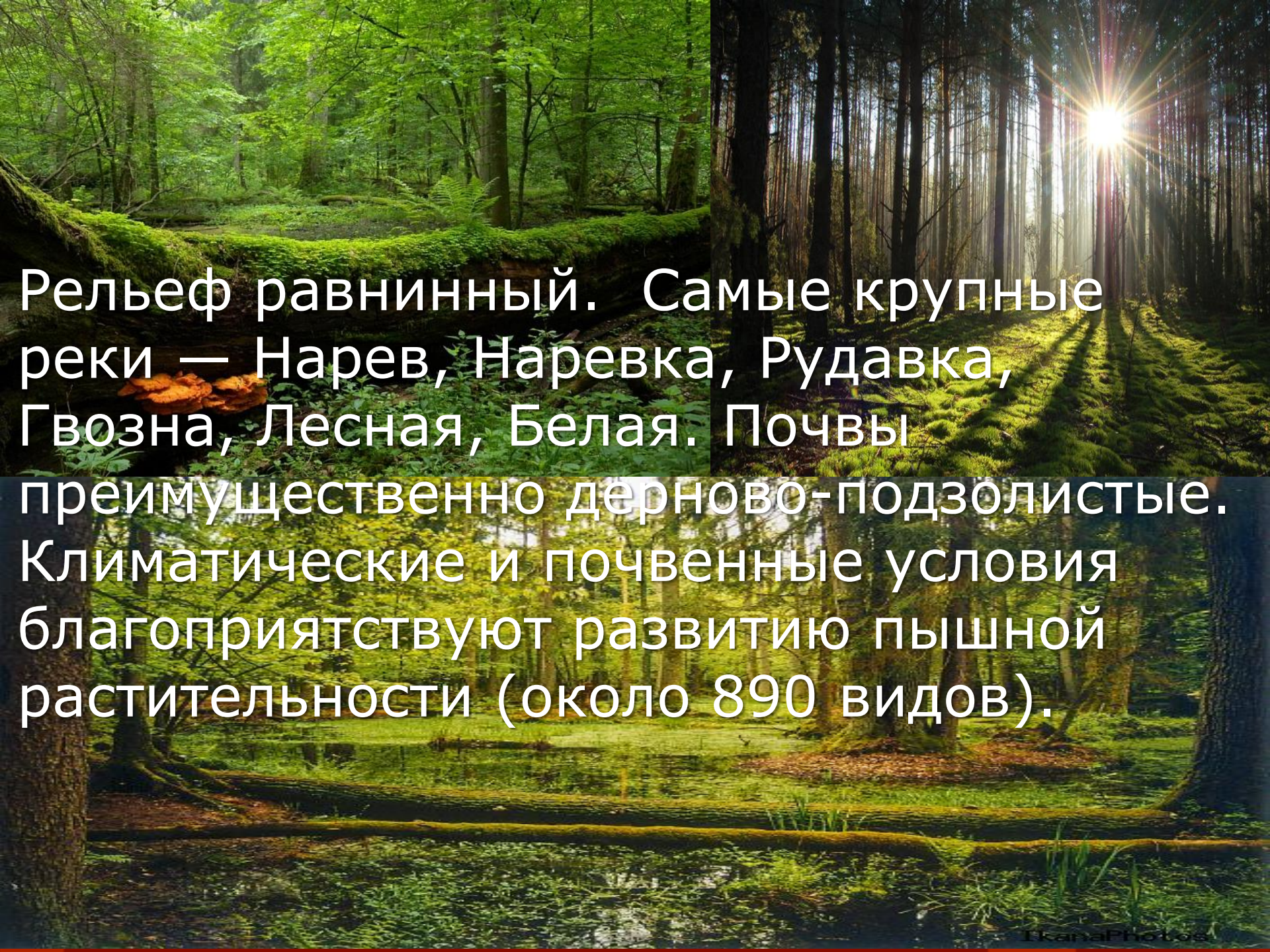


БЕЛОВЕЖСКАЯ ПУША

Максименко Олег 330718

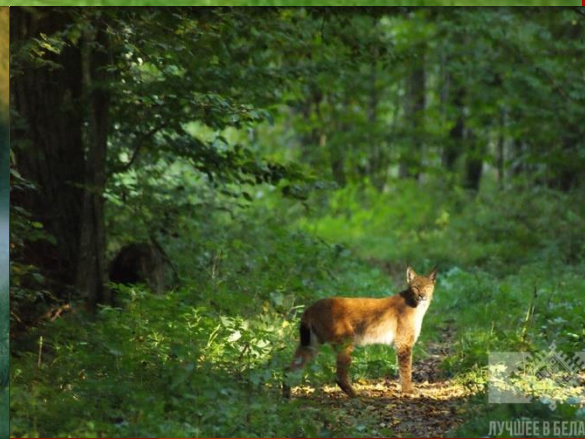
A photograph of a dense forest. The trees are tall and thin, with a mix of green foliage and bare branches. The ground is covered in a thick layer of green grass and low-lying plants. The lighting is bright, suggesting a sunny day.

Белове́жская пу́ща — наиболее крупный остаток реликтового первобытного равнинного леса, который, согласно представлениям, сложившимся в современной науке, в доисторические времена произрастал на территории Европы. Постепенно он был вытеснен, но в относительно нетронутом состоянии в виде крупного массива сохранился только в Беловежском регионе на территории современных Беларуси и Польши. Беловежскую пущу относят к экологическому типу «сарматский смешанный лес».



Рельеф равнинный. Самые крупные реки — Нарев, Наревка, Рудавка, Гвозна, Лесная, Белая. Почвы преимущественно дерново-подзолистые. Климатические и почвенные условия благоприятствуют развитию пышной растительности (около 890 видов).

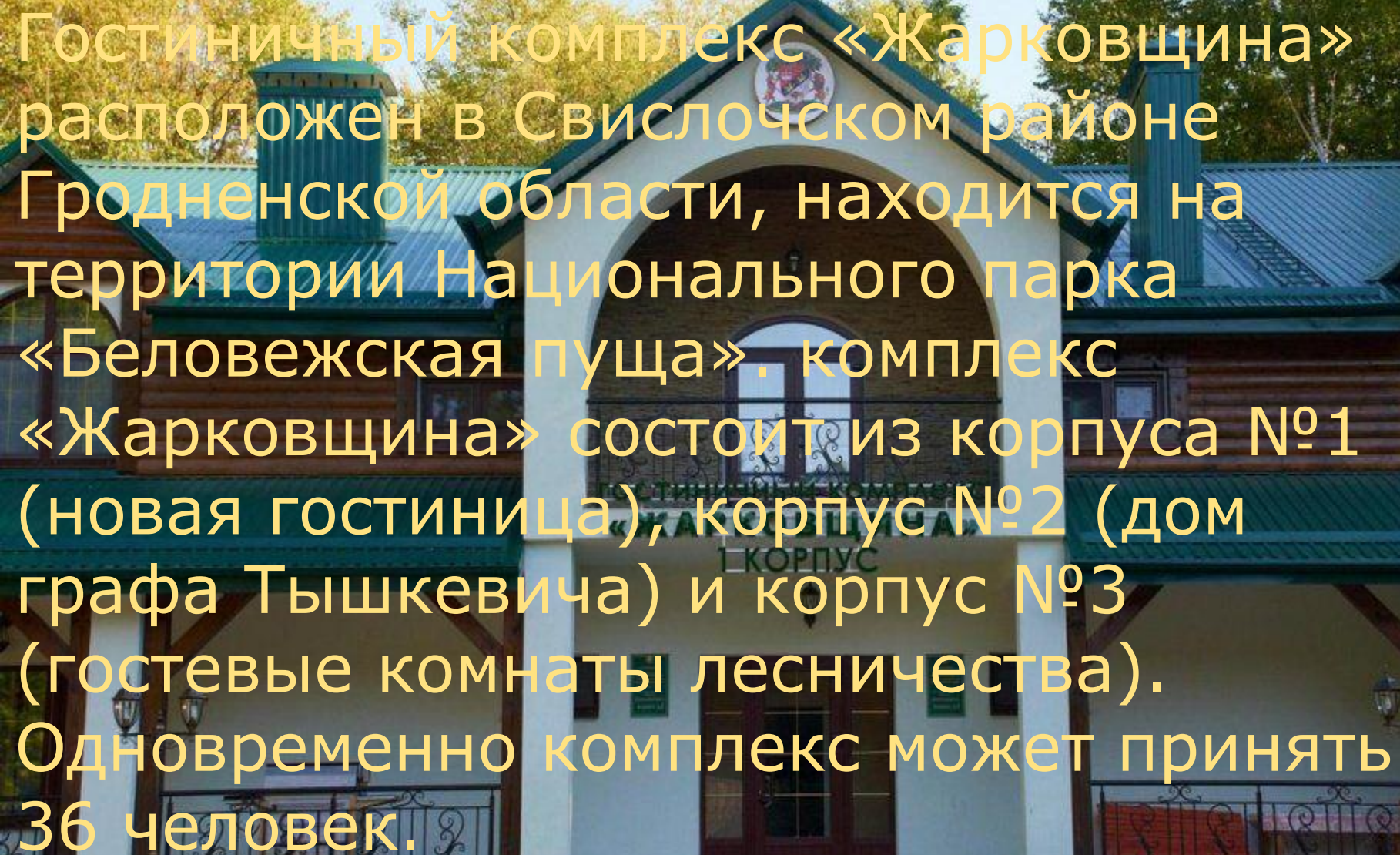
В списке фауны Беловежской пуши
насчитывается
59 видов млекопитающих,
227 видов птиц,
7 видов пресмыкающихся,
11 видов земноводных,
24 вида рыб и более
11000 беспозвоночных животных.





Для отдыха и проживания гостям Беловежской пуши предоставляется гостиничный комплекс «Каменюки», который предлагают своим постояльцам номера категории «полулюкс», «люкс» и «VIP» класса. Общее количество мест в гостиницах – 250.





Гостиничный комплекс «Жарковщина» расположен в Свислочском районе Гродненской области, находится на территории Национального парка «Беловежская пуща». комплекс «Жарковщина» состоит из корпуса №1 (новая гостиница), корпус №2 (дом графа Тышкевича) и корпус №3 (гостевые комнаты лесничества). Одновременно комплекс может принять 36 человек.

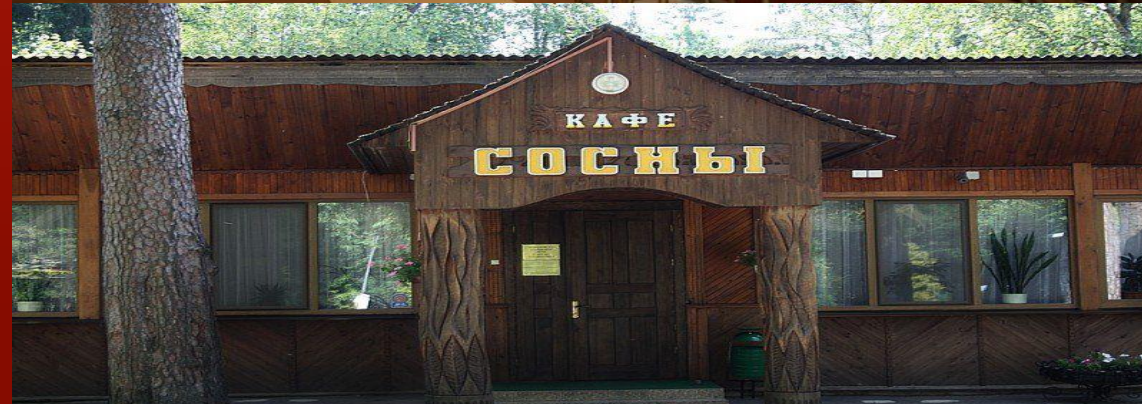
Ресторан "Беловежская пуща"



Кафе "Алеся"



Кафе "Сосны"





ХАТА
ДЗЕДА МАРОЗА



Кафе "Хата Дзеда Мароза"

"Торговые ряды"

Находятся в 12 км от центральной усадьбы национального парка. Под крытым навесом, защищенным от ветра, одновременно могут расположиться около 100 человек. 5 павильонов позволяют разместить еще около 10-15 человек в каждом. Кроме того, имеются 4 беседки (вместимостью 6-8 человек), а также многочисленные столы и скамейки под открытым небом.

Поезд до Бреста, ж/д вокзал
Брест-Центральный. Из Бреста
до д. Каменюки с
помощью маршрутного такси

На маршрутном такси

На автобусе

Маршрут	Отправление из Бреста	Отправление из Беловежской пущи	Маршрут	Отправлен ие из Бреста	Отправл ение из Беловеж ской пущи
Брест - Беловежская Пуща	7.00 13.00 17.15	8.10 14.10 18.20	Брест - Беловежск ая Пуща	8.30 10.40 14.00 16.30	6.10 10.00 12.10 16.00 18.00