

Майстар лірычнага пейзажу -

Вітольд

Бялыніцкі-Біруля

(1872-1957)

Народны мастак Беларусі (1944) і Расіі (1947). Ганаровы акадэмік АН БССР (1947). Вучыўся ў Маскоўскім вучылішчы жывапісу, скульптуры і дойлідства (1889-1896). Член Таварыства перасоўных выставак (з 1904 г.), таварыства імя А.Куінджы (з 1909 г.). Адзін з арганізатараў і членаў Асацыяцыі мастакоў рэвалюцыйнай Расіі.



Творчасць мастака

"Блукаючы са стрэльбай і фарбамі па палетках, далінах і пералесках Беларусі, сустракаючы і праводзячы зоры ля вогнішчаў, начуючы ў лесе, прыслухоўваючыся да галасоў прыроды, я глыбей адчуў яе прыгажосць, навучыўся яе разумець."

В. Бялыніцкі-Біруля



- Найбуйнейшая калекцыя работ Вітольда Бялыніцкага-Бірулі (444 палотны) знаходзіцца ў Нацыянальным мастацкім музеі Рэспублікі Беларусь. Таксама некаторыя з яго твораў захоўваюцца ў Маскве (Дзяржаўная Трэцякоўская галерэя, прыватныя зборы), іншых гарадах Расіі, на Ўкраіне і нават Кыргыстане.



“Змярканне. Возера Удомля”, 1903



“Квітнеючі травень”, 1912



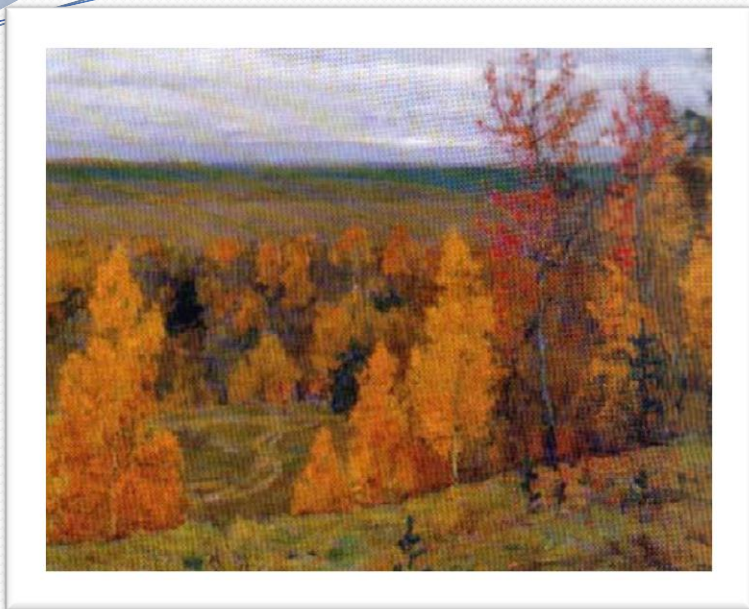
“Весна в водах”, 1930



“Лясная рэчка ў зімку”, 1930



**“Восень”,
1936**



“Маркотная пара,
вачэй зачараванне”, 1936

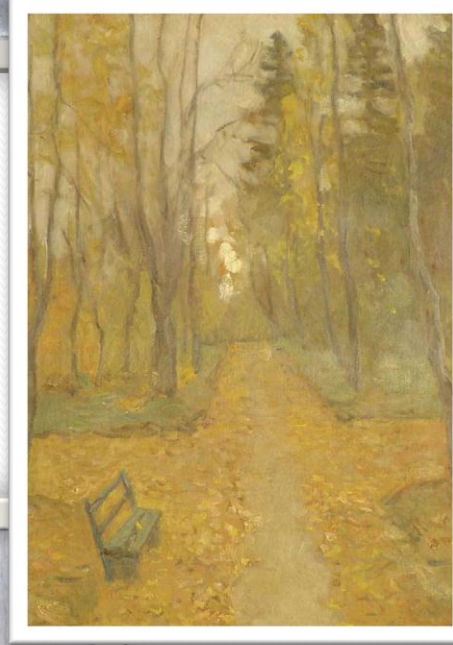
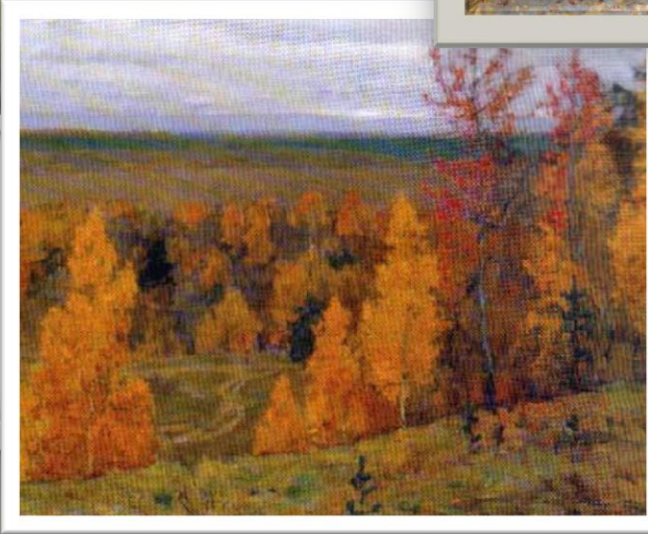
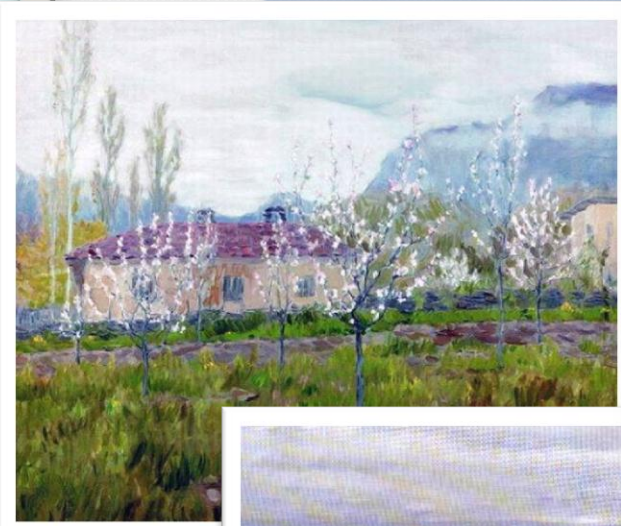
“Ясныя дні ранняй вясны”, 1946





“Лавка Анегіна”, 1937

- Палотны Бялыніцкага-Бірулі ўражваюць гледача эмацыйнасцю, неабходнай мерай абагульнення, якая не губляе пры гэтым канкрэтыку месца. Пэйзажыст палімайстэрску распрацоўваў ледзь прыкметныя нюансы, характэрныя для таго ці іншага часу дня, пэўнай пары году. Карціны вылучаюцца асаблівай тонкасцю, мяккасцю і непаўторным лірызмам, глыбінёй успрымання і перадачы жывой прыроды.



Дзякуй за
ўвагу!!!