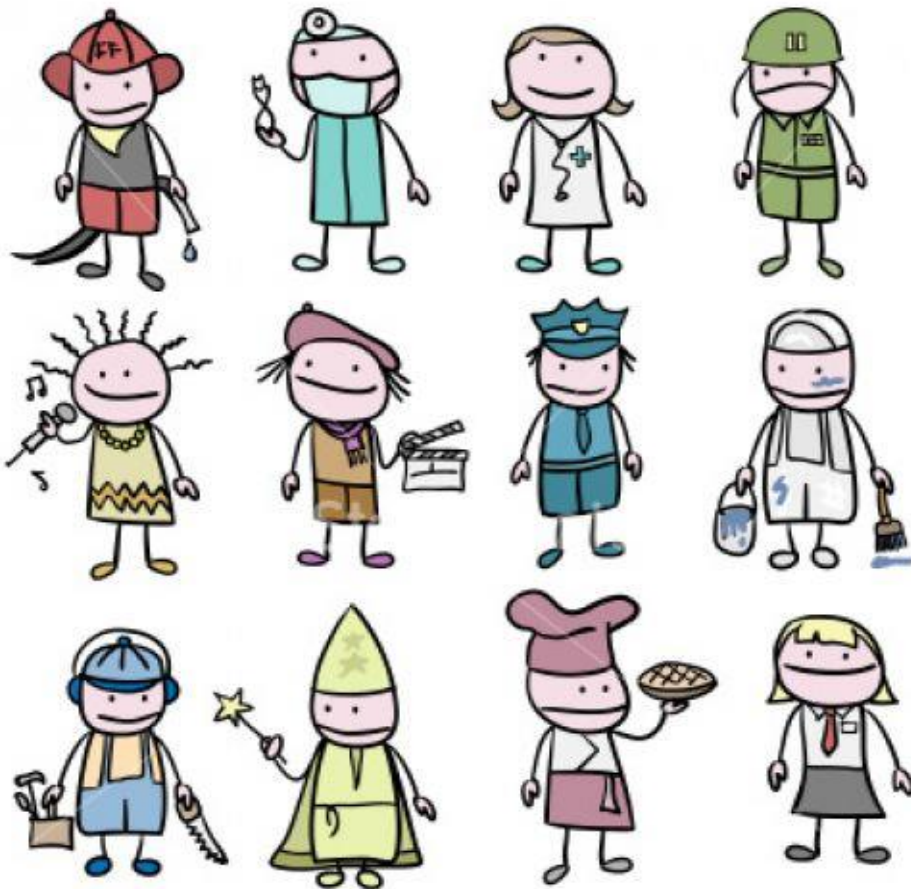


Коррекционно-педагогическая работа по формированию профессионального самоопределения учащихся с ОПФР



В.Э. Гаманович,
доцент, к.п.н

Условия осознанного профессионального самоопределения

- высокая мобильность, в т.ч. социальная;
- возможность наблюдать за процессами и явлениями действительности, их анализ;
- способность использовать познавательные процессы;
- глубина и качество общеобразовательных и специальных знаний



Профессиональное самоопределение – процесс поиска и приобретения профессии

Самоопределение в профессии – совершенствование в профессии:

- повышение квалификации;
- стремление к изменению статуса



Сущность профессионального самоопределения учащихся с ОПФР → *самостоятельное и осознанное нахождение смыслов (экономических, личностных, социальных) выполняемой работы и всей жизнедеятельности* ►

- ориентировка в мире профессий
- анализ и критическая оценки своих возможностей, способностей и интересов;
- анализ мнений окружающих;
- саморазвитие профессионально значимых качеств;
- осознание своей роли в трудовом коллективе;
- желаниии заниматься определенной профессиональной деятельностью



Обоснованный и осознанный выбор профессии



Алгоритм выбора профессии

Познай себя и свои возможности

Составь список подходящих профессий

Определи перечень основных требований к выбранным профессиям

Уясни конъюнктуру рынка труда

Проанализируй разнообразные источники информации о профессии

Сделай осознанный выбор и обсуди его

Определи учреждения образования, где можно получить выбранные профессии

Выбери конкретное учреждение образование

Особенности работы по формированию профессионального самоопределения учащихся с ОПФР

НЕ ПОЛНО УЧИТЫВАЮТСЯ:

- индивидуальные особенности учащихся;
- характер заболеваний;
- познавательные возможности;
- образовательные потребности;
- интересы, склонности, способности

- ✓ снижение активности и самостоятельности школьников в учебном процессе;
- ✓ недостаточно выраженная мотивация к труду;
- ✓ неумение оценивать и соотносить свои возможности с требованиями профессии



Направления деятельности учреждений образования по формированию профессионального самоопределения учащихся с ОПФР

- ✓ помощь в формировании адекватного образа «Я» в соответствии с избираемой областью профессиональной деятельности;
- ✓ педагогизация среды профессионального самоопределения:
 - *профессиональный* элемент;
 - *экономический* элемент;
 - *экологический* элемент;
 - *нравственный* элемент;
 - *социальный* элемент;
- ✓ защита прав учащихся с ОПФР (правовое регулирование профориентации, занятости)



Мероприятия по формированию профессионального самоопределения учащихся с ОПФР

Профессиональное просвещение

Профессиональное воспитание

Профессиональное консультирование

Изучение и развитие профессиональных интересов, склонностей, способностей

Содержание коррекционно-развивающей работы по профессиональному просвещению учащихся с ОПФР

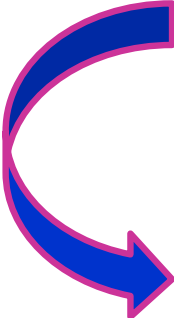
- популяризация профессий, доступных лицам с ОПФР
- ознакомление с *ВОЗМОЖНОЙ* будущей специальностью
- ознакомление с возможностями получения профессионального образования
- ознакомление с требованиями профессии



Содержание коррекционно-развивающей работы по профессиональному воспитанию учащихся с ОПФР

ЗАДАЧИ

1. Формирование потребности в получении профессии.
2. Формирование осознанного понимания эффективного труда.
3. Формирование готовности приносить пользу своим трудом.
4. Формирование положительного отношения к разным видам труда.
5. Формирование готовности к самоотдаче при достижении целей в процессе получения профессии и профессиональной деятельности.

- 
- ✓ исключение увлечением внешней стороной профессии;
 - ✓ стимулирование интереса к профессиональной деятельности;
 - ✓ развивают умения соотносить свои способности с требованиями профессии



Содержание коррекционно-развивающей работы по развитию интересов, склонностей и способностей учащихся с ОПФР

- Развитие социально значимых качеств личности
- Развитие знаний и умений компенсаторного характера (развитие познавательной деятельности, социально-бытовая ориентировка);
- развитие познавательных процессов

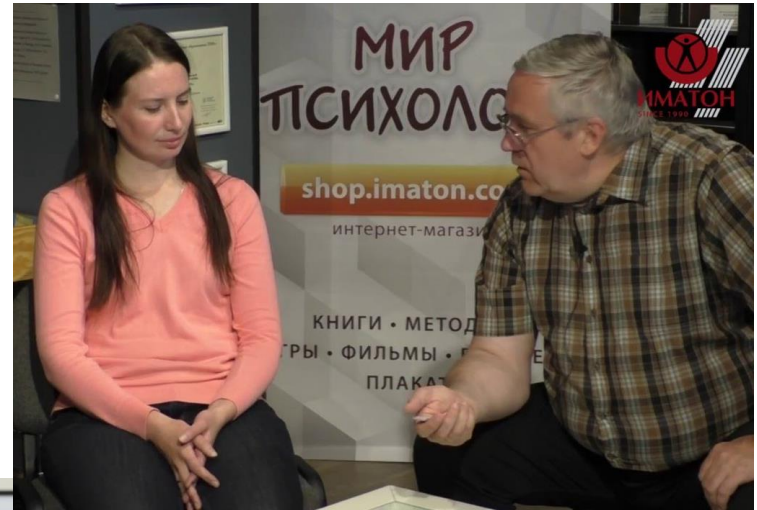


Профессиональное консультирование учащихся с ОПФР, их законных представителей

- Медицинское
- Психологическое
- Педагогическое

Виды консультаций:

- справочно-информационные;
- диагностические;
- формирующие;
- медицинские.



Виды консультирования

Справочно-информационное

- содержание и характер труда профессии;
- пути получения профессии;
- условия получения профессии.

Диагностическое

- изучение интересов и склонностей;
- выявление их соответствия избираемой профессии.

Формирующее

- руководство выбором профессии;
- коррекция неадекватного выбора.

Медицинское

- медицинский аспект выбора профессии;
- переориентация на профессию, наиболее соответствующую состоянию здоровья

Коррекционно-педагогическая работа по формированию профессионального самоопределения учащихся с ОПФР

II ступень общего среднего образования

III ступень общего среднего образования