



Глобальные экологические проблемы

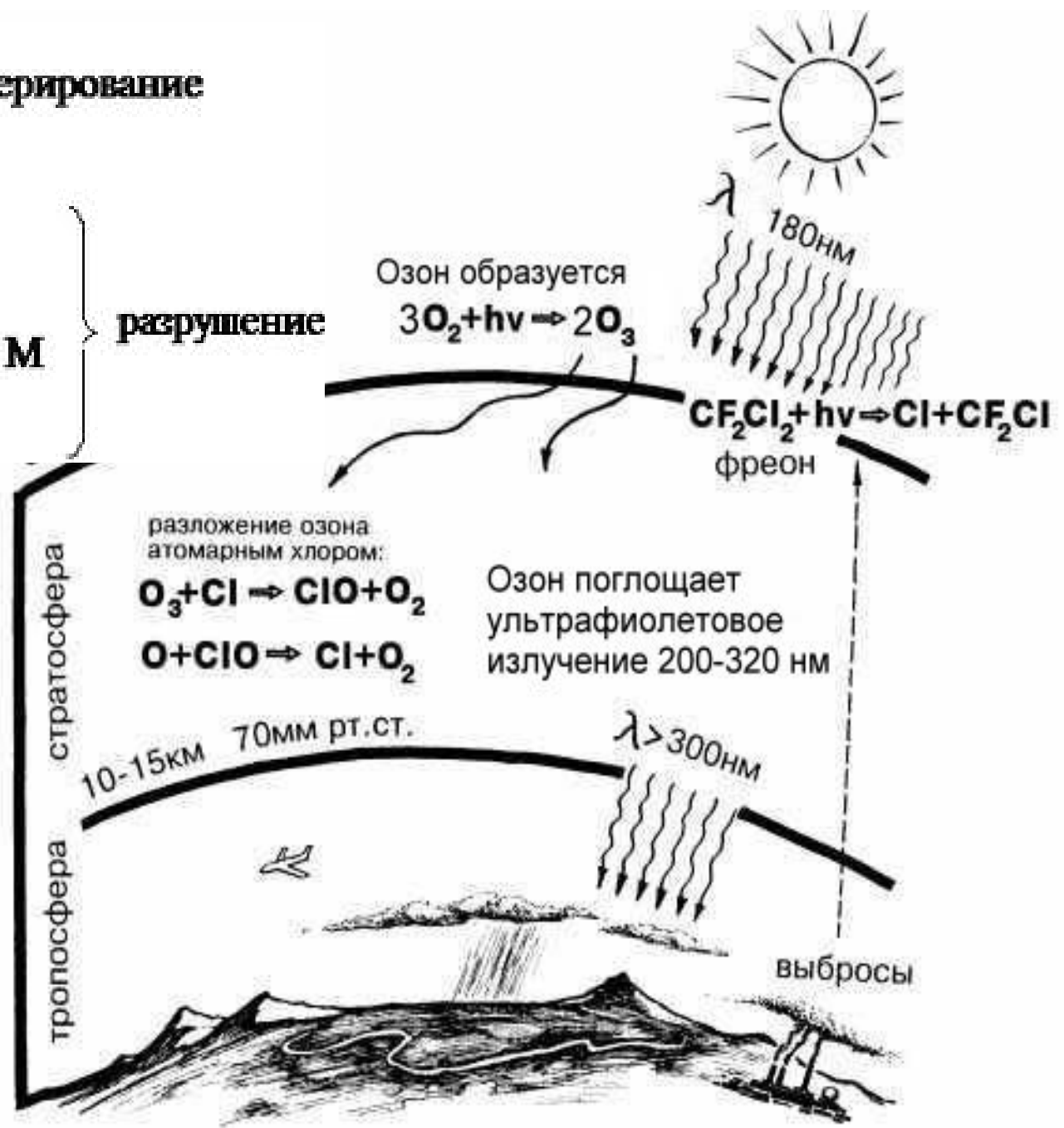
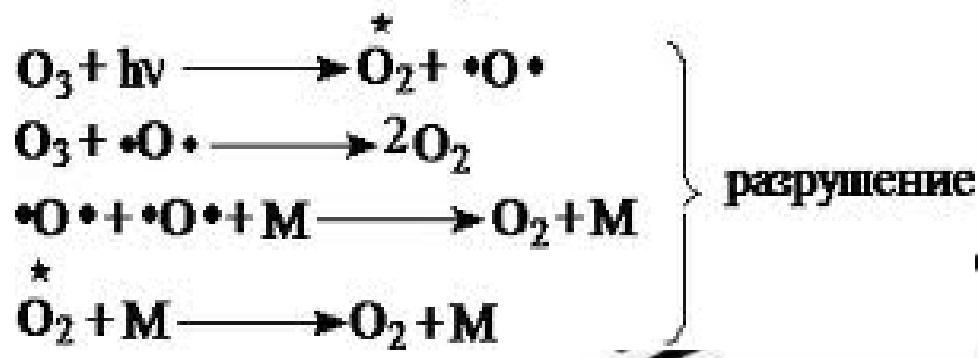
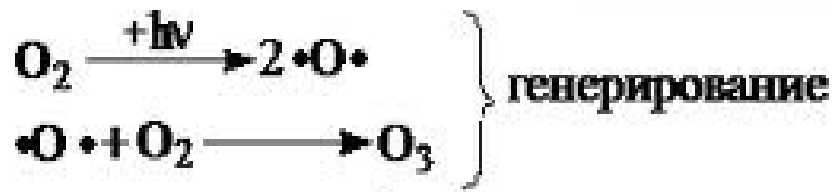
АНТРОПОГЕННЫЕ ФАКТОРЫ

- **АНТРОПОГЕННЫЙ ФАКТОР -
влияние, оказываемое
человеком и его
деятельностью на организмы,
биогеоценозы, ландшафты,
биосферу.**

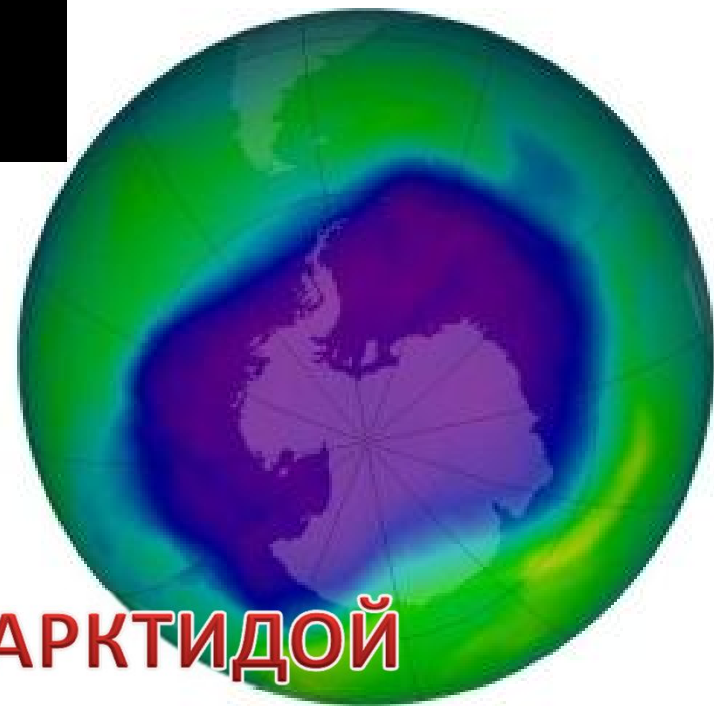
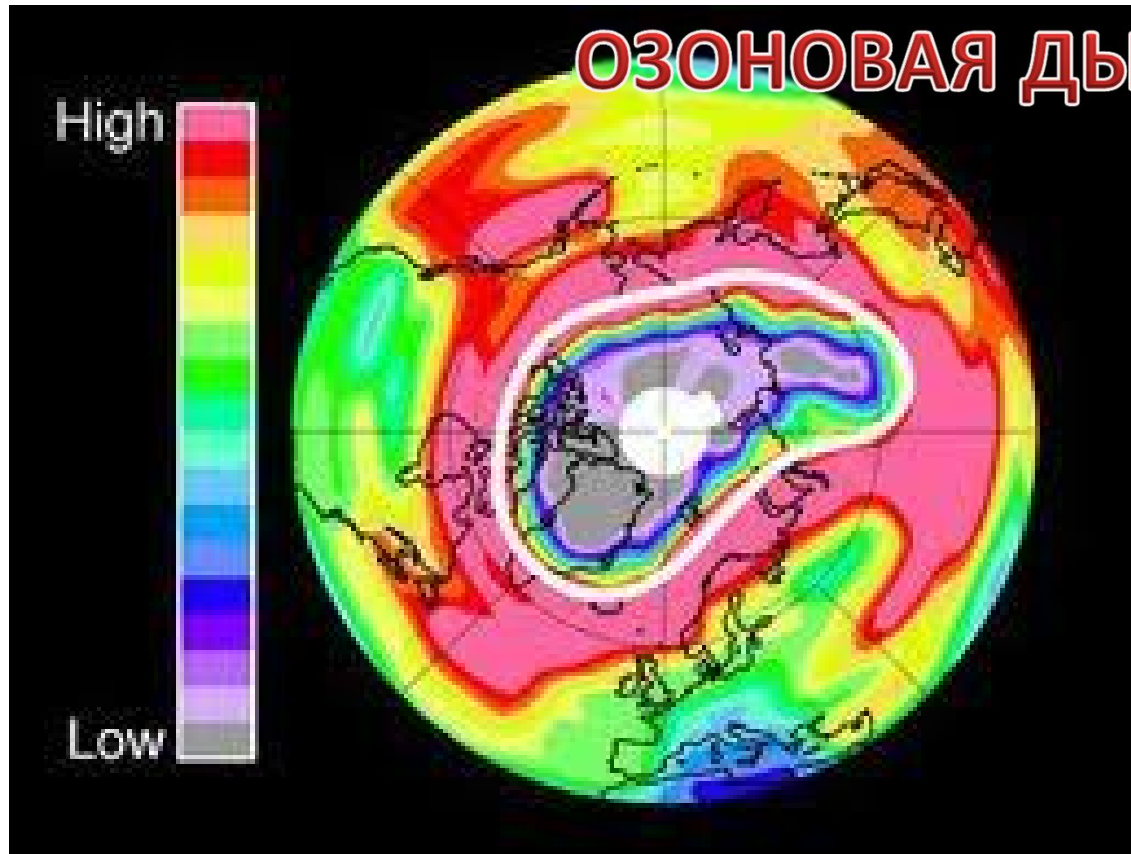
- **изменение климата Земли, парниковый эффект (глобальное антропогенное потепление);**
- **разрушение озонового экрана, возникновение так называемых «озоновых дыр»;**
- **химическое загрязнение атмосферы, и как следствие этого образование кислотных осадков;**
- **демографический взрыв, относительное перенаселение Земли в некоторых регионах, чрезмерная урбанизация;**
- **загрязнение почв, уменьшение их площадей;**
- **загрязнение Мирового океана;**
- **загрязнение поверхностных вод суши;**
- **опустынивание обширных территорий;**
- **истребление лесного покрова Земли, уменьшение площадей тропических и северных лесов;**
- **продолжающееся накапливание на поверхности Земли бытового мусора и всякого рода твердых и жидких отходов;**
- **уменьшение биологического разнообразия флоры и фауны и устойчивости экосистем.**
- **замусоривание околоземного космического пространства (ОКП);**
- **нарушение глобального и регионального экологического равновесия;**
- **освобождение экологических ниш и заполнение их иными видами;**
- **исчерпание многих месторождений минерального сырья;**
- **усиление социальной нестабильности, дифференциация богатой и бедной части населения многих стран.**

Парниковый эффект



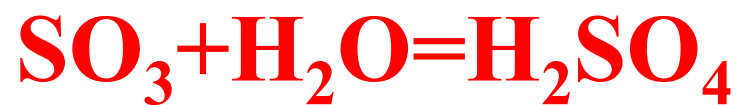


ОЗОНОВАЯ ДЫРА НАД АРКТИКОЙ



ОЗОНОВАЯ ДЫРА НАД АНТАРКТИДОЙ

ОБРАЗОВАНИЕ КИСЛОТНЫХ ДОЖДЕЙ В ПРИРОДЕ.



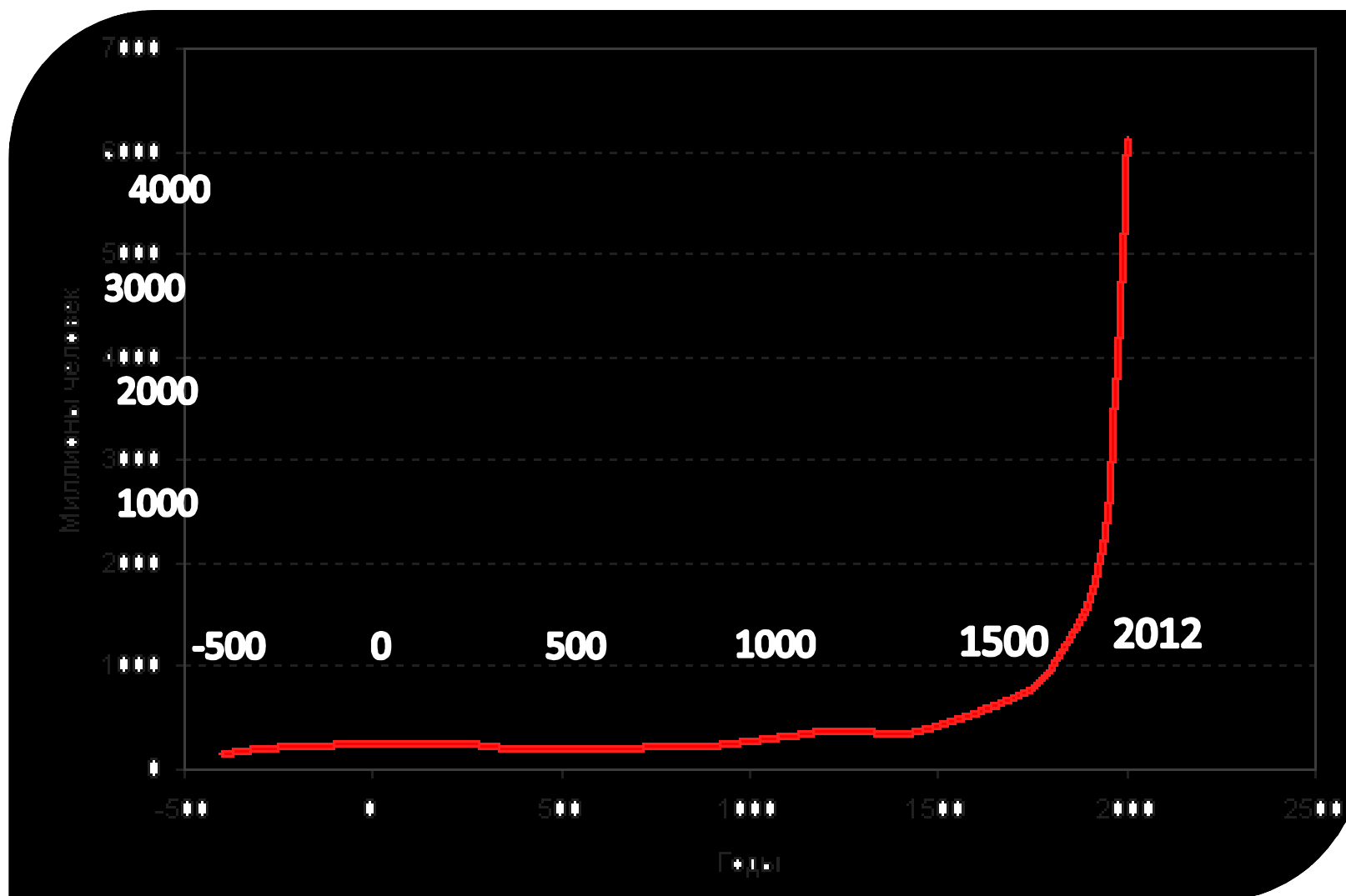


**демографический
взрыв,
относительное
перенаселение
Земли в
некоторых**

**регионах,
чрезмерная
урбанизация**



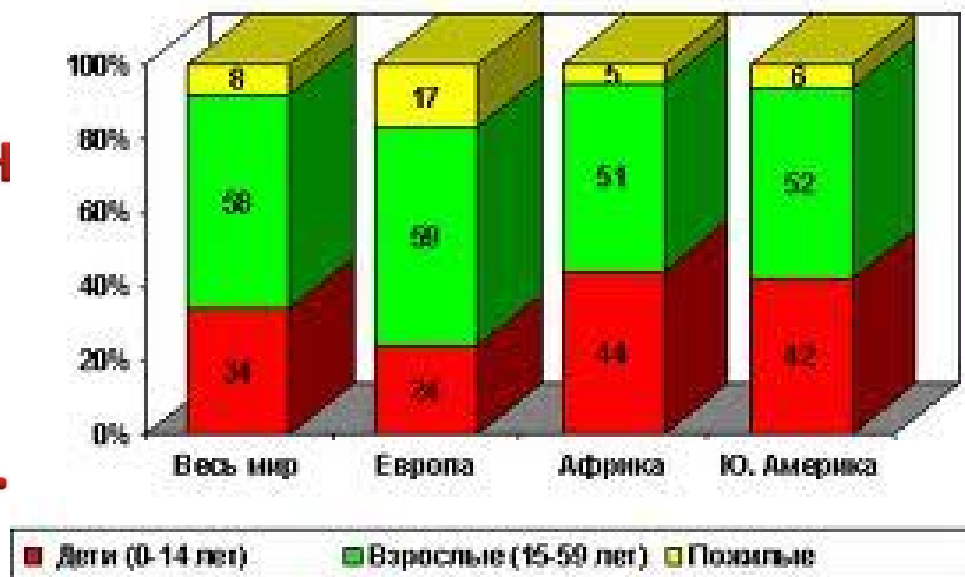
ЭКСПОНЕНЦИАЛЬНАЯ ЗАВИСИМОСТЬ (ЭКСПОНЕНЦИАЛЬНАЯ КРИВАЯ), ОТРАЖАЮЩАЯ РОСТ ЧИСЛЕННОСТИ ЧЕЛОВЕЧЕСТВА



РЕЙТИНГ САМЫХ ГУСТОНАСЕЛЕННЫХ СТРАН ВЫГЛЯДИТ ТАК:

1. Китай – 1,3 млрд.
2. Индия – 1,06 млрд.
3. США – 295 млн.
4. Индонезия – 246 млн
5. Бразилия – 193 млн.
6. Пакистан – 187 млн.
7. Бангладеш – 164 млн.
8. Нигерия – 150 млн.
9. Россия – 142 млн.
10. Япония – 127 млн.

ВОЗРАСТНОЙ СОСТАВ НАСЕЛЕНИЯ МИРА



МНОГИЕ СТРАНЫ СТАЛКИВАЮТСЯ С СЕРЬЕЗНЫМИ ВОДОРЕСУРСНЫМИ ПРОБЛЕМАМИ, КОТОРЫЕ ЗАКЛЮЧАЮТСЯ НЕ ТОЛЬКО В КОЛИЧЕСТВЕННОЙ НЕХВАТКЕ ВОДЫ, НО И В ДЕФИЦИТЕ ЧИСТЫХ ПРЕСНЫХ ВОД. ЕЖЕГОДНО В ВОДОЕМЫ ПОПАДАЕТ ОГРОМНОЕ КОЛИЧЕСТВО НЕОЧИЩЕННЫХ СТОЧНЫХ ВОД. СРЕДИ НАИБОЛЕЕ ЗАГРЯЗНЕННЫХ РЕК И ОЗЕР МИРА ДУНАЙ, РЕЙН, СЕНА, МИССИСИПИ, ВОЛГА, ДНЕПР, ЛАДОЖСКОЕ ОЗЕРО, БАЛХАШ И ДР.

Страны мира, испытывающие дефицит чистой воды (где менее 50% населения имеет доступ к чистой питьевой воде).

Страна	Население, имеющее доступ к чистой воде, в %
Афганистан	13
Эфиопия	24
Чад	27
Сьерра-Леоне	28
Камбоджа	30
Мавритания	37
Ангола	38
Оман	39
Руанда	41
Папуа - Новая Гвинея	42
Экваториальная Гвинея	43
ДР Конго	45
Эритрея	46
Гаити	47
Кения	48

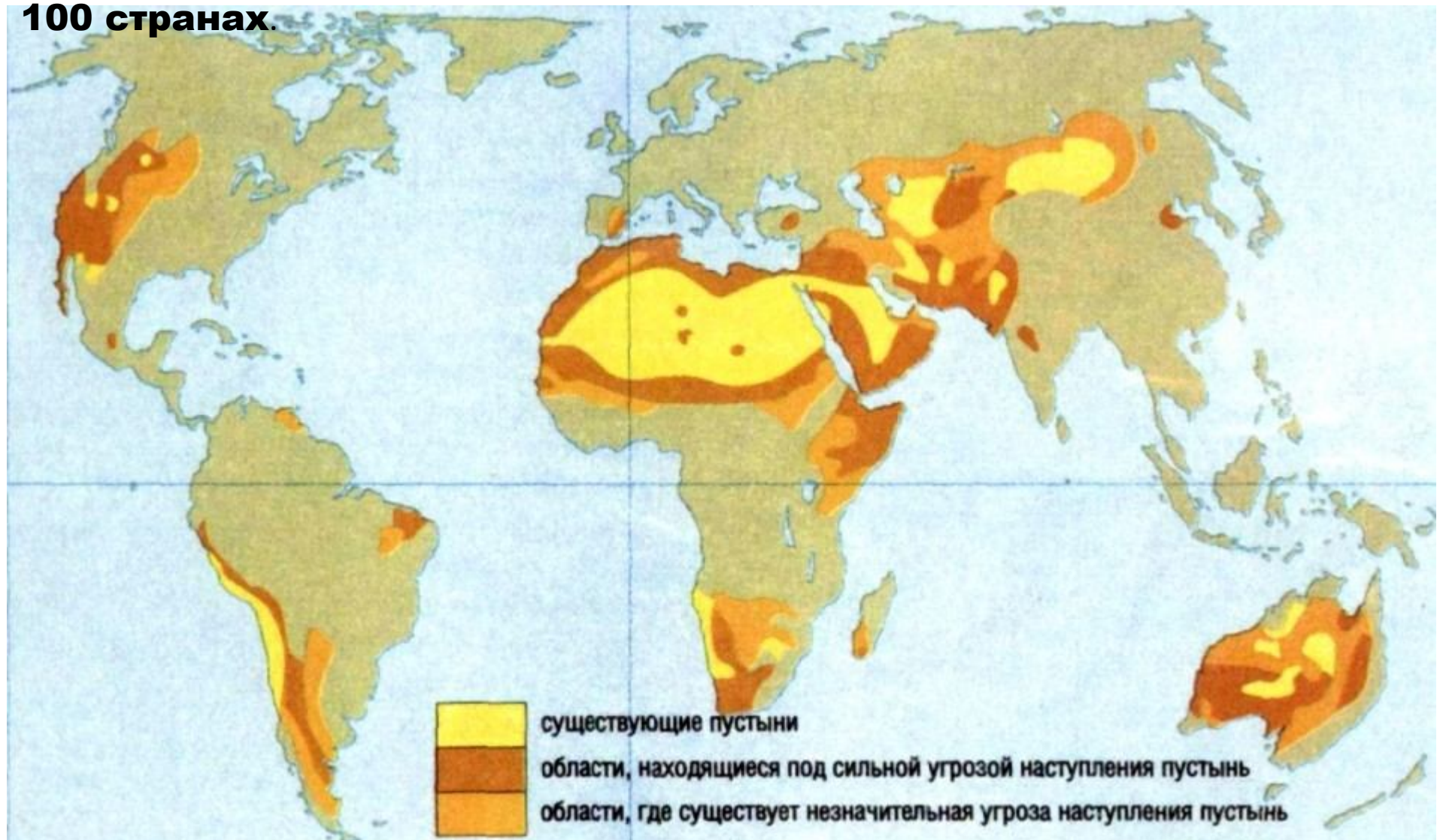
Загрязнение атмосферы.

- **Естественное – вулканическая деятельность, выветривание горных пород, массовое цветение растений, дым от лесных пожаров и т.п.**
- **Антропогенное – выбросы различных загрязняющих веществ в процессе деятельности человека.**

Основные причины потерь и деградации почв

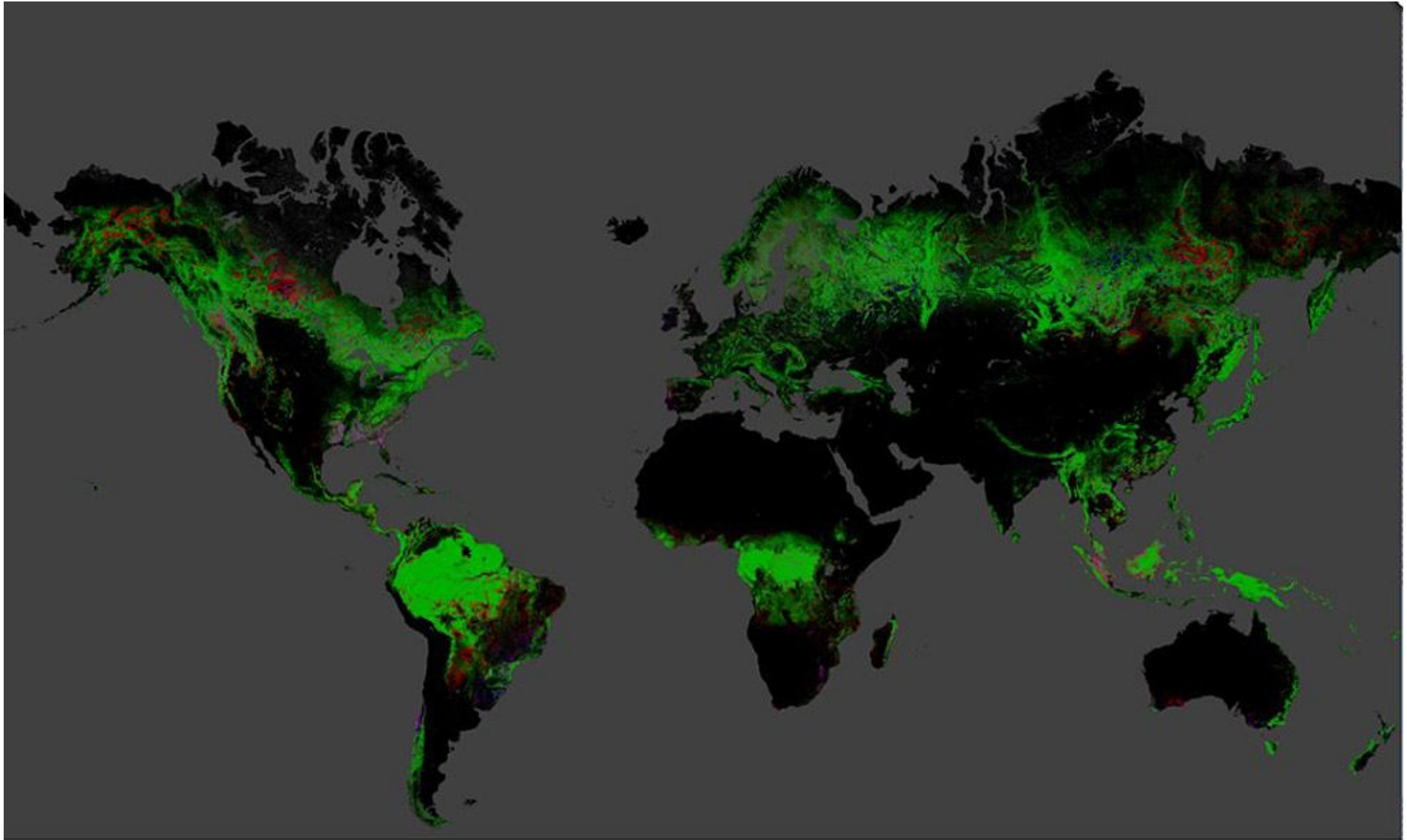
- ветровая и водная эрозия при механической обработке;
- отведение земель под строительство городов, предприятий, дорог и т.п.;
- затопление при строительстве ГЭС;
- загрязнение отходами производства и быта;
- закисление кислотными дождями;
- засоление при неграмотной мелиорации;
- потери при авариях на АЭС.

Опустынивание — потеря биологической продуктивности земель в засушливых, полузасушливых и засушливых полувлажных районах — это одна из наиболее серьезных угроз, с которыми сталкивается человечество. Это — глобальная проблема, затрагивающая одну пятую часть населения мира в более чем 100 странах.



истребление лесного покрова Земли, уменьшение площадей тропических и северных лесов





Первая качественная карта исчезающих лесов на планете. В период с 2000 по 2012-й год мы лишились лесов общей площадью, превышающей Мексику и штата Аризона вместе взятых...В то время как новых лесов появилось всего лишь на половину штата Аляска.

Проблема накопления на поверхности Земли бытового мусора и всякого рода твердых и жидких ОТХОДОВ

